



POIRIER | LAVAGE | INGENIERIE

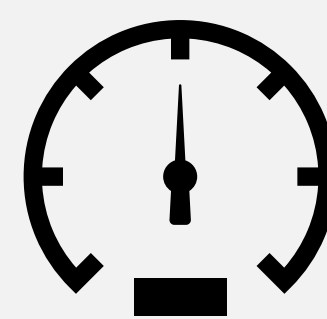
CONSIGNES D'UTILISATION Tunnel de lavage



FEU VERT
TUNNEL
EN SERVICE



FEU ROUGE
TUNNEL HORS SERVICE
OU LAVAGE EN COURS



VITESSE
2 KM/H
Max



TEMPS DE
LAVAGE
2 minutes

LES ÉTAPES DU LAVAGE

#1

Avancer lentement devant le tunnel.
ARRÊTEZ-VOUS quand le feu passe
du vert au **rouge**.

#2

ATTENDEZ que l'eau arrive sur le
pare-brise...
Les brosses se positionnent
au milieu du tunnel devant vous.

#3

Le feu passe au **vert**
AVANCEZ LENTEMENT sous le tunnel.
Vous allez pousser progressivement
la première brosse devant vous, puis
la deuxième.

#4

Une fois que les brosses devant vous sont
repositionnées à droite et à gauche,
MARQUER UN TEMPS D'ARRÊT.

#5

Le tunnel va maintenant laver la face
arrière du bus.
PATIENTEZ 20 SECONDES et repartez
lentement. Le lavage est fini :)

Après une temporisation de quelques se-
condes le tunnel s'arrête tout seul.

Bonne route !